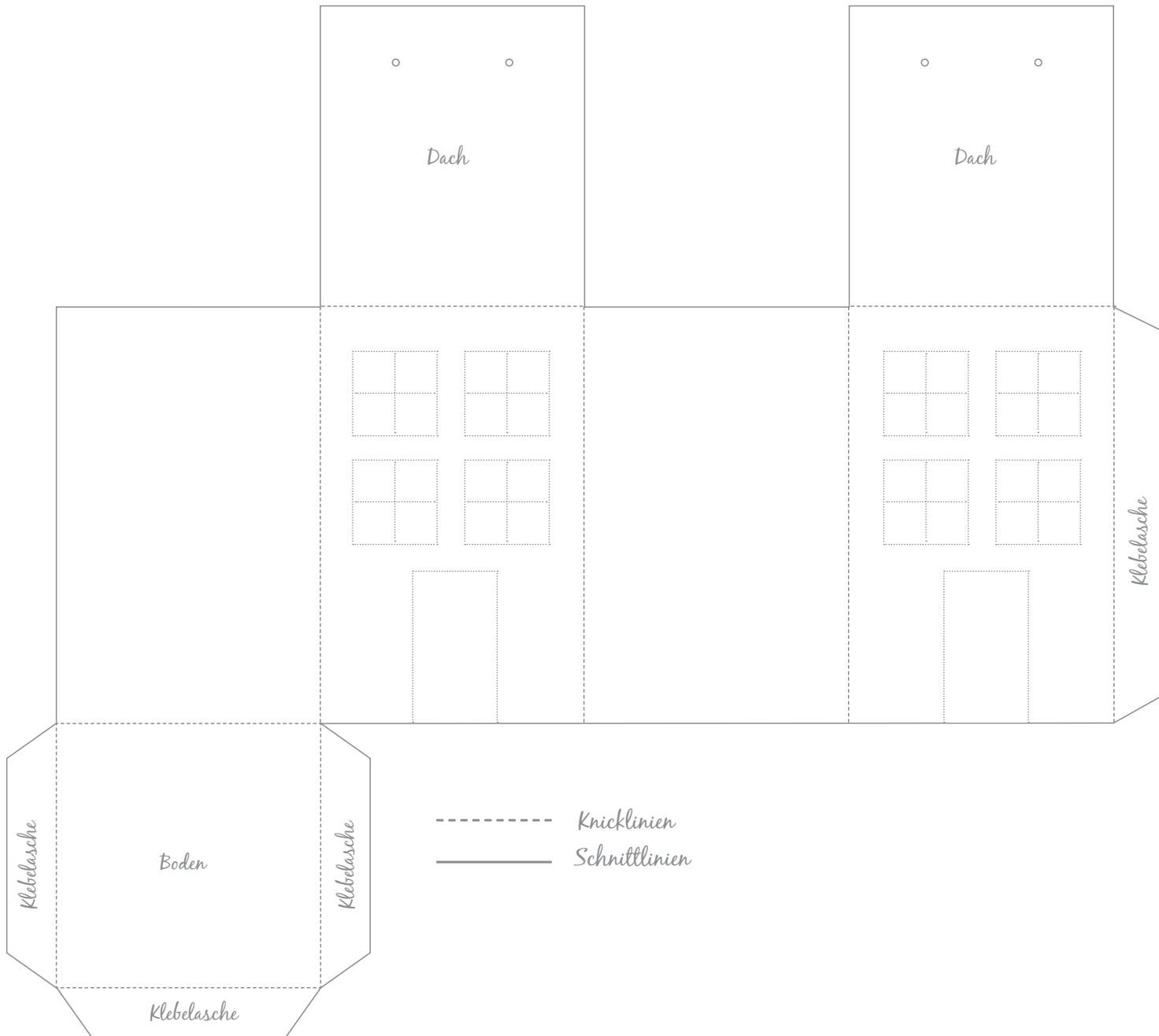


Bastelanleitung Advents-Häuschen

1. Schablone 1x ausdrucken und an der durchgezogenen Linien entlang ausschneiden
2. Umrisse auf etwas dickerem Bastelpapier oder Bastelpappe in der Lieblingsfarbe übertragen und ausschneiden
3. Haus mit Fenstern und Türen bemalen
4. An der gestrichelten Linie vorsichtig knicken und so das Haus formen
5. Die Klebelaschen von innen mit Bastelkleber an den Korpus kleben und so schließen
6. Mit Advents-Überraschung füllen
7. Durch die Punkte im Dach vorsichtig z. B. mit einer Schere etc. ein Loch pieksen, so dass Ihr ein Geschenkband zum verschließen hin durchfädeln und zubinden könnt.
8. Das ganze insgesamt 23x wiederholen :-)

Bastel-TIPP: Ihr könnt bei Höhe und Größe der Häuschen natürlich individuell variieren und sie länger oder auch breiter basteln. Bastelt am besten erst einmal ein „Probekhaus“...



Viel Spaß beim Basteln!